



EquaScan eHCA

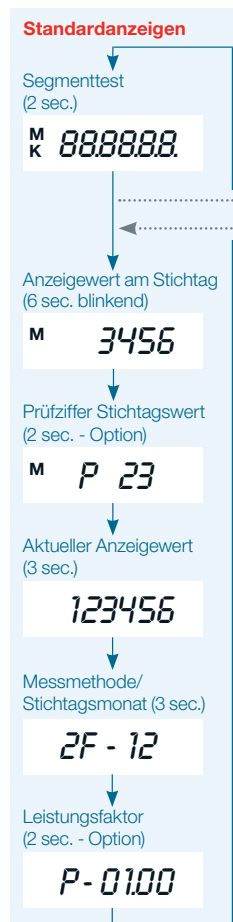
Elektronischer Heizkostenverteiler mit optionaler Funkkommunikation

Der neue elektronische Heizkostenverteiler des EquaScan-Systems wurde von Itron gezielt entwickelt, um die vielfältigen Anforderungen von unabhängigen Messdienstfirmen zu erfüllen. Die Geräte sind für eine einfache und schnelle Montage konzipiert und decken durch ihren Funktionsumfang nahezu alle Anwendungsfälle ab. In der optionalen Funkversion sind die Heizkostenverteiler für die komfortable mobile oder automatisierte Datenerfassung optimiert. Das EquaScan-System von Itron umfasst alle Komponenten zur sicheren und komfortablen Funkübertragung von Wärme- und Wasserverbräuchen.

LEISTUNGSMERKMALE

- » 2-Fühlergerät mit hoher Genauigkeit
- » Montageplatte kompatibel mit den meisten Schweißbolzenpositionen
- » Patentierte, schnelle und einfache Schnittstelle (induktiv)
- » Version mit bidirektionaler Funkkommunikation (WB, FN) verfügbar
- » 18 Monatsdatensätze
- » Fernfühler vor Ort nachrüstbar

Multifunktionsdisplay



Die Verbrauchsdaten sind auf dem 6-stelligen Display gut ablesbar. Alle relevanten Informationen werden rollierend dargestellt.

- » Displaytest
- » Stichtagswert „M“
- » Aktueller Verbrauchswert
- » Gerätetyp / Stichtagsmonat

Bei produktskalierten Geräten werden die Anzeigenwerte durch zusätzliche Symbole gekennzeichnet.

Weitere umfangreiche Daten für Service und Analysen stehen über die standardmäßige induktive oder die optionale Funkschnittstelle zur Verfügung.

INDUKTIVE KOMMUNIKATIONSSCHNITTSTELLE

Die integrierte Kommunikationsschnittstelle ermöglicht eine schnelle und sichere Erfassung der Heizkostenverteilerdaten. Alle relevanten Parameter des EHKVs können programmiert werden, wie z.B. Produktskala und Bewertungsfaktoren, das Stichtagsdatum oder die jährliche Nullsetzung.

Außerdem ermöglicht die Schnittstelle in Kombination mit der EquaScan-Software in höchster Geschwindigkeit Zugriff auf eine Vielzahl von Service- und Statusfunktionen:

- » Passwortschutz
- » 2 Jahresstichtage
- » 18 Monatsendwerte
- » 18 Monatsmitenwerte
- » 18 monatliche Heizkörpertemperaturmittelwerte
- » Batterierestlaufzeit
- » Störungs- und Manipulationsmeldungen

Technische Daten

Charakteristik	
CE-Konformität	2004/108/EC, 1999/5/EC
Bauartzulassung nach	EN 834 (HKVo) Zulassungs Nr. C 3.01 / 2012
Schutzklasse	IP43
Gerätetypen	Standard und Funk
Gerätevarianten	Kompakt- und Fernfühlerversion
Spannungsversorgung	3V Lithium Langzeitbatterie
Batterielebensdauer (typisch)	10 Jahre + 1 Jahr Reserve
Anzeige	Flüssigkristallanzeige (LC-Display)
Anzeigeumfang	6 Stellen (00 00 00 ... 99 99 99)

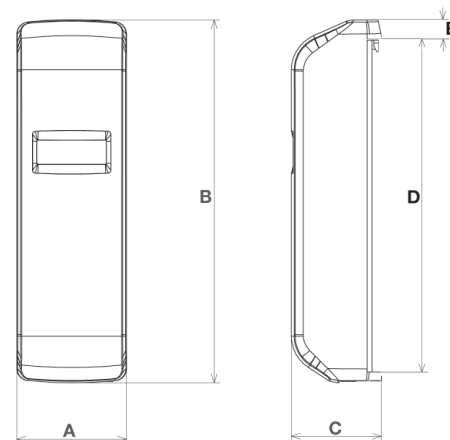
Leistungsdaten	
Messprinzip	2-Fühler
Skalierung	Einheits- oder Produktskala
Heizkörperleistung	4-16.000 Watt
Einsatzbereich für Heizanlagen (mittlere Auslegungstemp.)	2 Fühler: t_{\min} 35 °C - t_{\max} 105 °C (110°C mit Fernfühler)
Messbereich	-15 °C...120 °C
Lagertemperatur	-25 °C ...+60 °C

Funkspezifikation	
Protokoll	EN 13757-3:2013 / EN 13757-4:2013 wireless M-Bus
Betriebsart	C2 Mode
Frequenzband	Tx 868,95 MHz Rx 869,525 MHz
Transceiverkenngrößen	Transmitter: 10 dBm Receiver: -100 dBm



Induktiver Kopf

Abmessungen



Maß	mm
A	37
B	122
C	30
D	111
E	7



Join us in creating a more **resourceful world**.
To learn more visit itron.com/de

Auch wenn Itron ständig bemüht ist, den Inhalt des Marketingmaterials so aktuell und zutreffend wie möglich zu gestalten, übernimmt Itron keine Verantwortung für die Richtigkeit, Vollständigkeit oder Eignung dieses Materials und schließt ausdrücklich jede Haftung für Fehler und Auslassungen aus. Bezüglich dieses Marketingmaterials wird weder explizit noch implizit oder statutarisch irgendeine Gewähr übernommen, einschließlich, aber nicht beschränkt auf keinerlei Garantien zur Nichtverletzung von Rechten und Ansprüchen Dritter, zur Gebrauchstauglichkeit und Eignung für einen bestimmten Zweck. © Copyright 2015 Itron. All rights reserved. Technischer Stand: 03/2015 - HE-0050.0-DE-03.15 - P0407

ALLMESS GMBH

Am Voßberg 11
23758 Oldenburg i.H.
Deutschland

Tel: +49 (0)43 61/62 5-0
Fax: +49 (0)43 61/62 5-250