



EquaScan wMIU^{RF}

Wasserzählerfunkmodul zur automatisierten Datenerfassung von Wasserzählern

Das intelligente EquaScan Wasserzählerfunkmodul wurde für die automatisierte Datenerfassung von Wohnungswasserzählern entwickelt. Es ist Bestandteil des Itron EquaScan Funksystems und ermöglicht die schnelle und sichere mobile und zentrale Datenerfassung von Wasserverbräuchen.

LEISTUNGSMERKMALE

- » Bidirektionale ganzjährige Funkkommunikation
- » Jederzeit nachrüstbar
- » Einfache Montage
- » Umfangreiches Datenprotokoll
- » Zuverlässige und sichere Messwert-erfassung

Kompatibilität

Das EquaScan Wasserzählerfunkmodul ist kompatibel zu allen Itron bzw. Allmess Wohnungswasserzählern, die mit einem modularen Zählwerk ausgestattet sind.

- » Einfache Montage auch auf bereits installierten Zählern
- » In wenigen Schritten ist das Modul auf dem Zähler angebracht und in das Funknetz integriert

Sichere Datenübertragung

Das bidirektionale Funksystem überträgt die Daten auf 868 MHz. Ein Daten-Kurzprotokoll wird ganzjährig gesendet. Diese Eigenschaft ermöglicht vollen Zugriff auf die Daten an 365 Tagen im Jahr. Außerdem erlaubt das bidirektionale System die gezielte Abfrage zusätzlicher Daten für Analysen und Auswertungen.

Beständige Datenerfassung

Die opto-elektronische Abtastung, die den Wasserzählerstand zum Kommunikationsmodul überträgt, gewährleistet den Gleichlauf zwischen Zähler und Funkmodul. Die Zuverlässigkeit der Verbrauchsdaten ist die Grundlage einer korrekten Abrechnung.

Die Vorteile der opto-elektronischen Abtastung sind offensichtlich:

- » Rückflusserkennung
- » Manipulationssicher
- » Die Messgenauigkeit des Zählers wird nicht durch das Modul beeinflusst

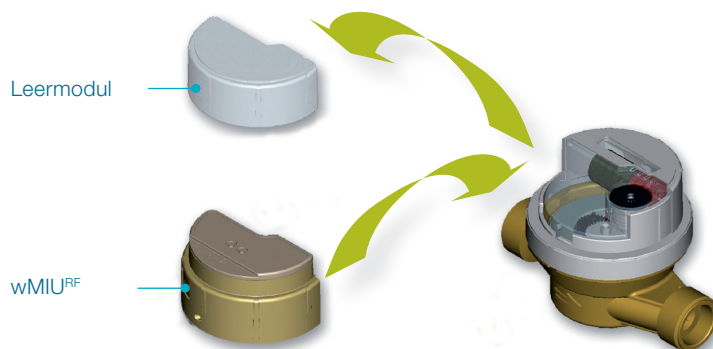
Umfangreiches Datenprotokoll

Mit dem Kurzprotokoll werden folgende Daten geliefert:

- » Aktueller Zählerstand
 - » Stichtagswert
 - » Identifikationsnummer
 - » Konfigurationsdaten
 - » Fehlermeldungen
- Optional können weitere Daten abgerufen werden, z.B.:
- » 18 Monatsend- und Monatsmitenwerte
 - » 18 Leckagewarnungen
 - » 18 Rückflussmeldungen

Innovatives Fehlermanagement

Das intelligente und innovative Fehlermanagement gewährleistet den sicheren Betrieb des Systems und die Nachvollziehbarkeit des aufgetretenen Fehlers, damit die Verbrauchsdaten zuverlässig zur Abrechnung herangezogen werden können.



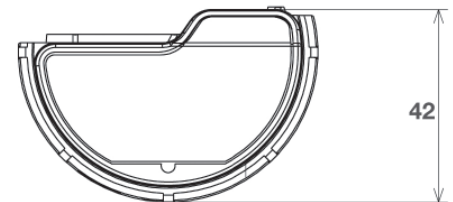
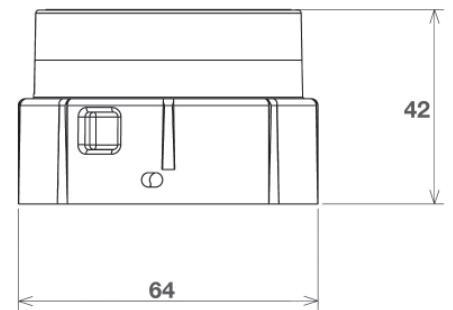
Technische Daten

Charakteristik	
Abtastung Zählwerk	opto-elektronisch mit Öffnungs- und Rückflusserkennung
Spannungsversorgung	3V Batterie (Lithium)
Batterielebensdauer	12 Jahre + 1 Jahr Reserve
Betriebstemperaturbereich	+5°C bis +55°C
Schutzklasse	IP 65*
Datenspeicher	18 Monatsendverbrauchswerte und Monatsmittenverbrauchswerte
Parametrierung	über eine induktive Schnittstelle
Kompatible Geräte	Itron / Allmess Wohnungswasserzähler +m

* Der Einsatz der Zähler und Module in Bereichen mit ständig auftretender hoher Luftfeuchtigkeit (z.B. direkter Duschbereich oder Erdschächte) sollte vermieden werden, da auf Dauer Feuchtigkeit durch die Kunststoff-Teile diffundieren und die Elektronik beschädigen kann.

Funkspezifikationen	
Protokoll	EN 13757-3:2013 / EN 13757-4:2013 wireless M-Bus
Betriebsart	C2 Mode
Frequenzband	Tx 868,95 MHz Rx 869,525 MHz
Transceiverkenngrößen	Transmitter: 4dBm Receiver: -100dBm

Abmessungen



Join us in creating a more **resourceful world**.
To learn more visit itron.com/de

Auch wenn Itron ständig bemüht ist, den Inhalt des Marketingmaterials so aktuell und zutreffend wie möglich zu gestalten, übernimmt Itron keine Verantwortung für die Richtigkeit, Vollständigkeit oder Eignung dieses Materials und schließt ausdrücklich jede Haftung für Fehler und Auslassungen aus. Bezüglich dieses Marketingmaterials wird weder explizit noch implizit oder statutarisch irgendeine Gewähr übernommen, einschließlich, aber nicht beschränkt auf keinerlei Garantien zur Nichtverletzung von Rechten und Ansprüchen Dritter, zur Gebrauchstauglichkeit und Eignung für einen bestimmten Zweck. © Copyright 2015 Itron. All rights reserved. Technischer Stand: 03/2015 - HE-0049.0-DE-03.15 - P0406

ALLMESS GMBH
Am Voßberg 11
23758 Oldenburg i.H.
Deutschland

Tel: +49 (0)43 61/62 5-0
Fax: +49 (0)43 61/62 5-250