

EquaScan hMIU^{RF}

Radiový modul pro přenos údajů z měřičů tepla UltraMaXX

Radiový modul vodoměrů EquaScan byl vyvinut pro automatický přenos dat z měřičů tepla UltraMaXX. Umožňuje rychlý a spolehlivý sběr a přenos dat v mobilní nebo pevné síti. Spolu s elektronickým radiovým indikátorem topných nákladů a dalšími komponenty systému EquaScan, představuje komplexní řešení pro rozúčtovací společnosti.

PŘEDNOSTI A VÝHODY

- » Dvoucestná radiová komunikace (WB, FN)
 - 24 hod/365 dní
 - Fix odečet WalkBy/Fix síť
- » Komplexní datový protokol
- » Snadná instalace
- » Spolehlivý a bezpečný radiový přenos

Kompatibilita

EquaScan radio modul je kompatibilní se všemi typy měřičů tepla UltraMaxx.

- » Snadná montáž (i na dříve namontované měřiče)
- » Montáž bez nutnosti použití dalších nástrojů (Plug&Play)

Bezpečný přenos dat

Dvoucestný radiový přenos dat v pásmu 868 MHz. Po stanoveném datu odečtu jsou údaje vysílány každou minutu po dobu 56 dní. Tento režim umožňuje velice rychlý odečet vysokého počtu měřičů. V následujícím období roku jsou data vysílána každých 5 min a jsou tedy dostupná po celý rok. Ve dvoucestném módu je rovněž možné získat specifické údaje pro detailní analýzu.

Kontinuální přenos dat

Opto-elektronické snímání, které přenáší údaje z měřiče tepla do komunikačního modulu, zaručuje přesný soulad stavu měřiče s údajem přenášeným radio-modulem. Tímto jsou eliminovány možné chyby v odečtových datech.

Přednosti opto-elektronické detekce:

- » UltraMaxx data
- » Signalizace neoprávněných zásahů
- » Přesnost měření není ovlivněna modulem

Přenášené údaje

Základní protokol poskytuje následující informace:

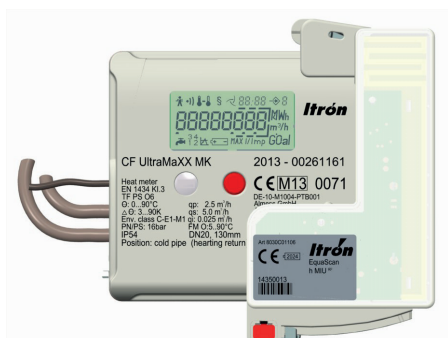
- » Aktuální stav měřiče
- » Hodnota k pevnému datu
- » Výrobní číslo
- » Konfigurační data
- » Hlášení chyb

Další dostupné údaje ve dvoucestné komunikaci:

- » 18 odečtů ke konci a v polovině měsíce
- » Maximální hodnoty (P, Q, Tin)
- » Obsáhlý dataloger

Zpracování dat

Systém přenosu a zpracování dat zaručuje bezpečný a přesný odečet vodoměrů bez chyb způsobených lidským faktorem.



Technické parametry

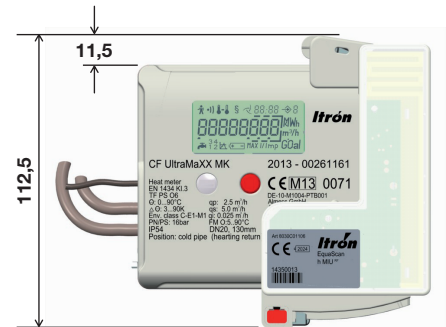
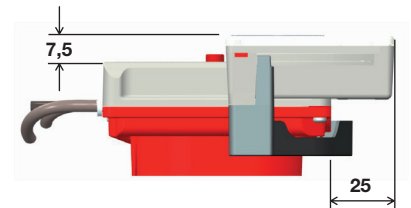
Charakteristiky

Snímání počítadla	Opto-elektronický přenos a detekce zpětného toku
Napájení	3V baterie (lithium)
Životnost baterie	10 let + 1 rok rezerva
Provozní teplotní rozsah	+5 °C do +55 °C
Krytí	IP 54
Paměť	18 odečtů ke konci a v polovině měsíce
Programování	Přes indukční rozhraní
Kompatibilní měřiče Itron	UltraMaxx

Specifikace radiové komunikace

Protokol	EN 13757-3/-4 wireless M-Bus
Provozní režim	C2 Mode
Přenosová frekvence	Tx (vysílač) 868.95 MHz Rx (příjmač) 869.525 MHz
Přenosové parametry	Vysílač: 9 dBm Příjmač: -100 dBm

Rozměry



SNADNÁ INSTALCE PLUG & PLAY



Plug



Lock and Seal



Play



Naše společnost je předním světovým poskytovatelem inteligentního měření, sběru dat včetně SW s více než 8000 výrobních a distribučních společností na celém světě, které využívají naše technologie pro optimalizaci dodávek a užití energie a vody.

Další informace viz: www.itron.cz

Pro více informací kontaktujte

ITRON CZECH REPUBLIC S.R.O.

Naskové 3
150 00 Praha 5
Česká republika

Phone: +420 234 053 801

Fax: +420 234 053 818